

Jak se připojit do sítě KolejNET

Pro připojení ke KolejNETu je nutné splnit následující body:

1. Váš počítač či notebook musí obsahovat síťovou kartu typu Ethernet 10/100 Mbps nebo 10/100/1000 Mbps s konektorem RJ-45, (není možné připojit se pomocí WiFi)
2. Dále budete potřebovat UTP kabel s koncovkami RJ-45,
3. PC/NB propojte s PC zásuvkou, kterou jsou vybaveny všechny pokoje v ubytovacích objektech SKM UP . Pokud na pokoji požadujete připojení více PC/NB současně, je nutné použít „switch“ . **Není možné používat pro rozbočení signálu router!!**
4. Po softwarové stránce je nutné mít v operačním systému nastaveno automatické přidělování údajů o síti. To znamená nechat si přidělit IP adresu od DHCP serveru automaticky. Většina PC/NB je již takto nastavena. Pokud tomu tak není, níže je uveden stručný návod jak tohoto nastavení docílit (popř. zkontrolovat stav nastavení),

Windows 2000/XP/2003/Vista/Win7/Win10

Pro správné nastavení systému je nutné vyvolat nabídku vlastností místního připojení k síti.

Ve **Windows 2000/XP/2003** se k nabídce dostanete kliknutím na *Start -> Nastavení -> Ovládací panely -> Síťová připojení -> Připojení k místní síti (aktivní)*

Ve **Windows Vista/Windows7** se k požadované nabídce dostanete „poklikáním“ na následující posloupnost prvků:

Win Vista - *Start -> Ovládací panely -> Síť a Internet -> Centrum sítí a sdílení -> Spravovat síťová připojení*

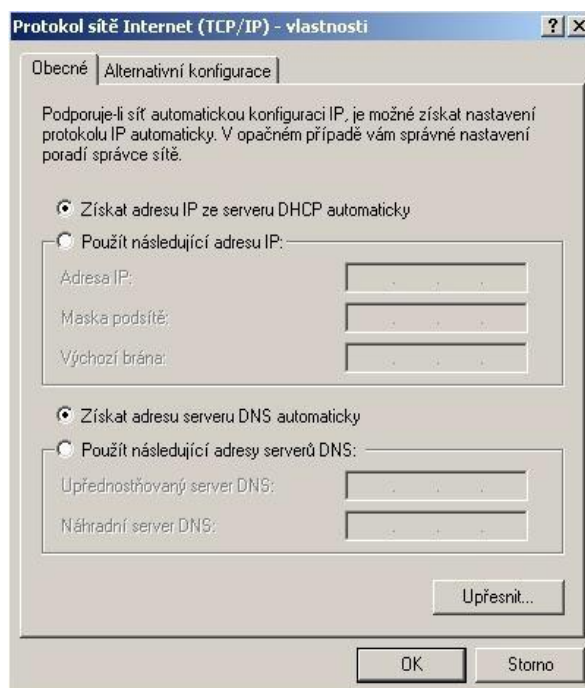
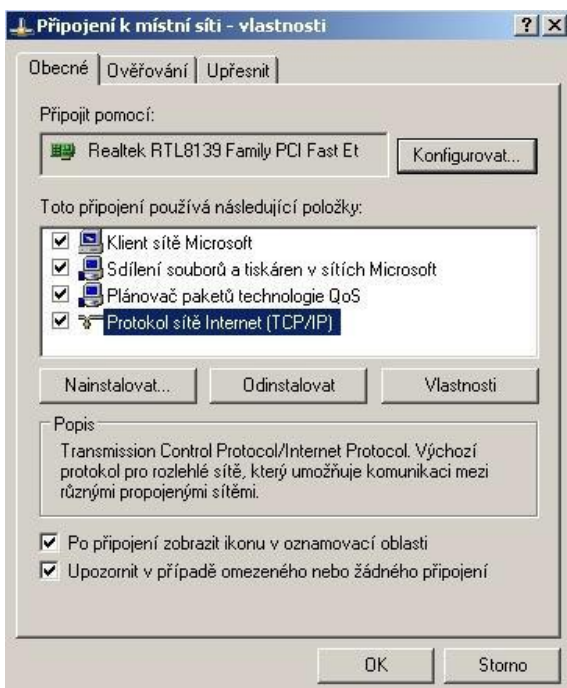
Win 7 - *Start -> Ovládací panely -> Síť a Internet -> Centrum síťových připojení a sdílení -> změnit nastavení adaptéru -> Připojení k místní síti*

Win 10 – *Návod viz níže*

V zobrazeném formuláři (vlevo) vyberte tlačítko *Vlastnosti*.



Vyberte v položkách *Protokol sítě Internet (TCP/IP)* , (*Protokol IP verze 4 (TCP/IPv4)- pro Win7*), podle obrázku a stiskněte tlačítko *Vlastnosti*.(obr. vlevo) Zobrazí se nabídka na které je nutné nastavit automatické získávání IP adresy z DHCP serveru (obr. vpravo).

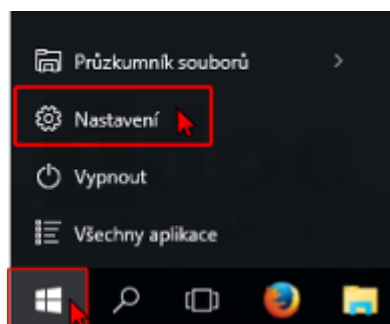


Pak je nutné vše potvrdit „OK“

(Toto nastavení je možné také najít v nápovědě opečního systému (F1) a zadání do vyhledávání textu např. „nastavení TCP/IP“.)

Nastavení vlastností TCP/IP protokolu ve Windows 10

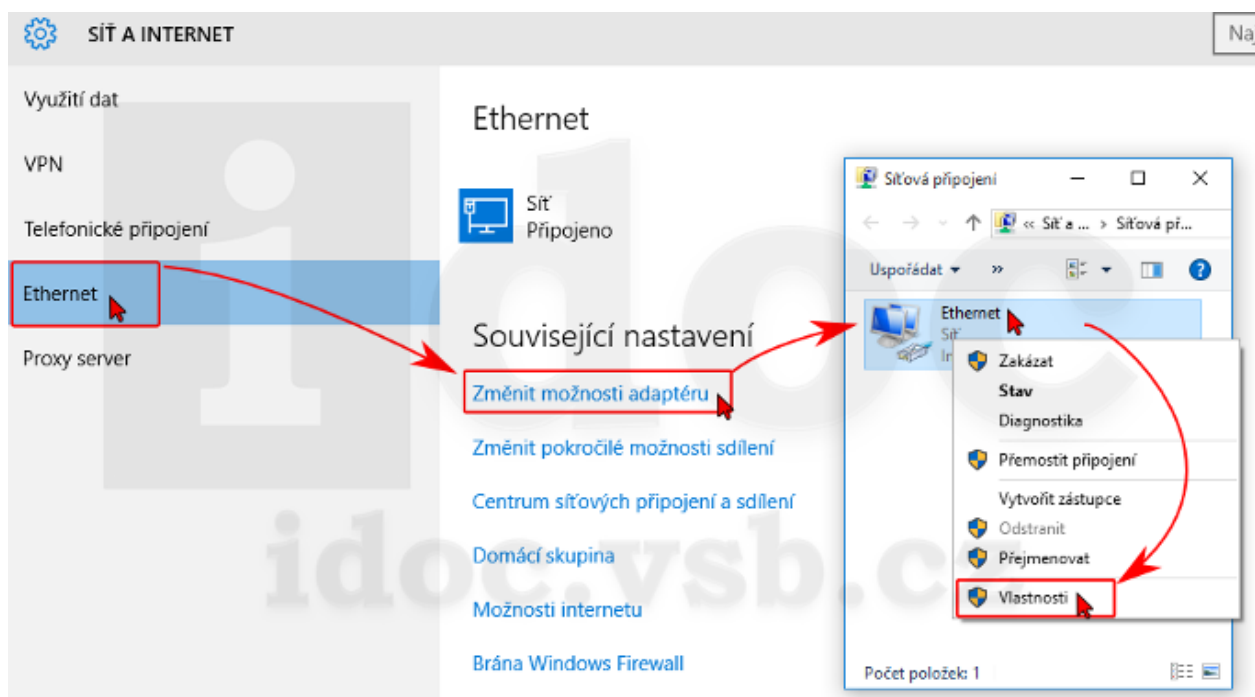
Klikněte levým tlačítkem myši na ikonu **Start** a zvolte **Nastavení**.



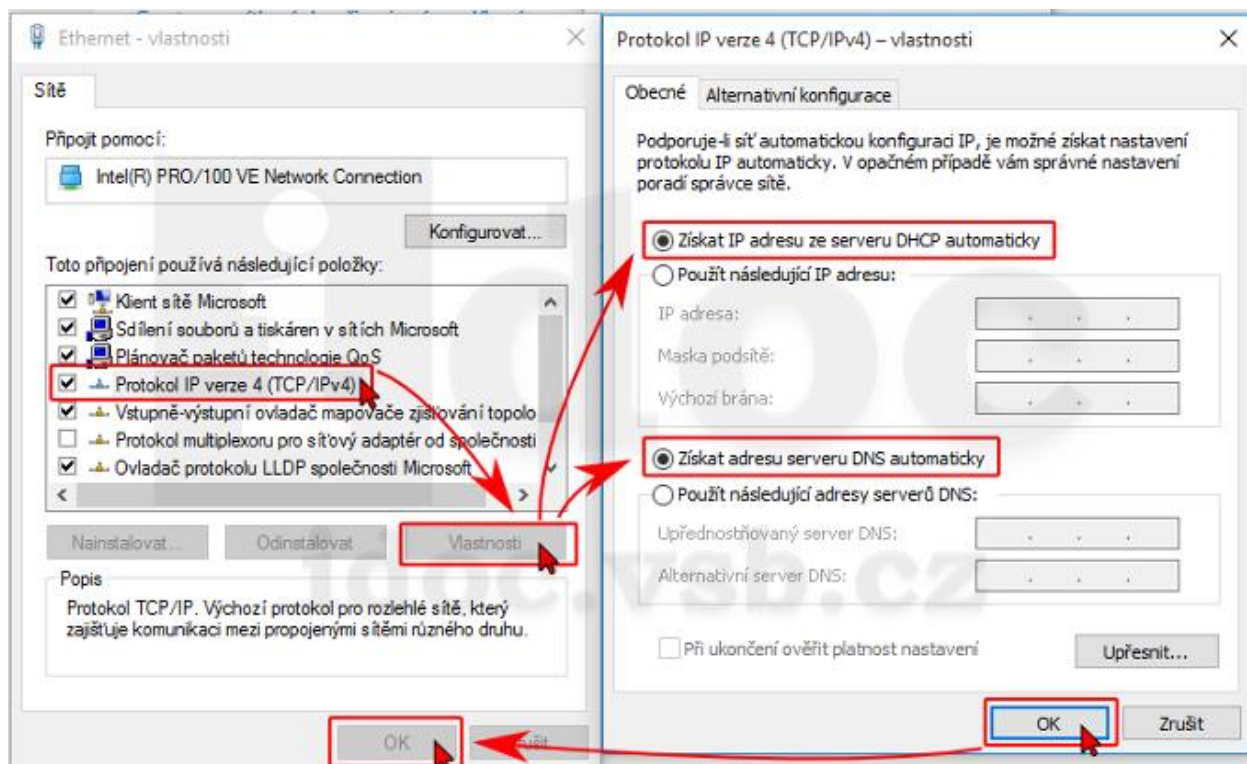
Dále klikněte na **Sít' a internet**.



Zvolte **Ethernet** → **Změnit možnosti adaptéru**. V nově otevřeném okně klikněte pravým tlačítkem myši na **Ethernet** a zvolte **Vlastnosti**.

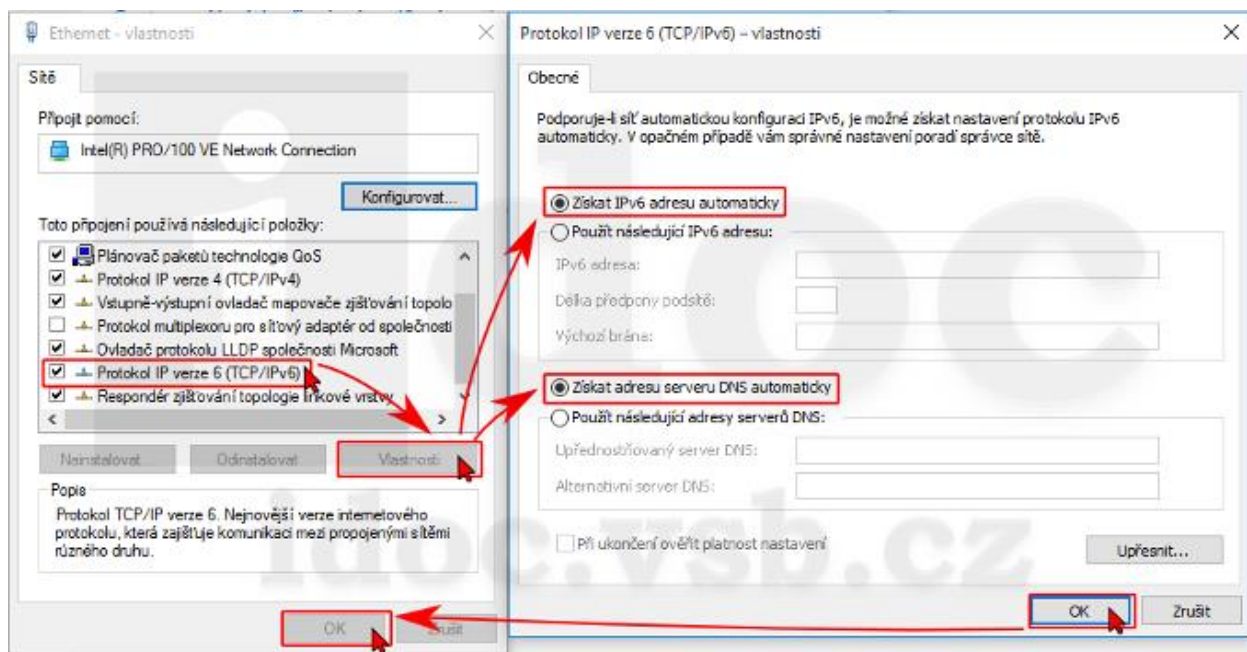


Označte **Protokol TCP/IPv4** a stiskněte tlačítko **Vlastnosti**.
Zaškrtněte **Získat adresu IP ze serveru DHCP automaticky** a **Získat adresu serveru DNS automaticky**.
Potvrďte oba dialogy tlačítky **OK**.



Otevřete znovu dialog vlastností připojení a označte **Protokol IP verze 6** a stiskněte tlačítko **Vlastnosti**.

Zaškrtněte **Získat adresu IPv6 automaticky** a **Získat adresu serveru DNS automaticky**. Potvrďte oba dialogy tlačítky **OK**.



5. Spusťte internetový prohlížeč. Pokud je PC/NB správně nastaven, objeví se stránka Kolejnetu. Na zobrazené stránce je nutné precizně si Pravidla užívání kolejných počítačových sítí a potvrdit „Souhlasím s pravidly site...“ a „pokračovat“.
6. Váš login je stejný jako pro přihlášení se k portálu UP. Přihlašovací údaje obdržíte společně s identifikační kartou UP (ISIC),
7. Po úspěšném přihlášení je pak připojení k Internetu aktivní do max. 10 min,
8. Pokud je vše správně zadáno a potvrzeno, připojení k Internetu je plně funkční po dobu Vašeho pobytu,

9. Každý uživatel si může přihlásit pouze jeden počítač a to pouze na pokoji kde je ubytován. Zároveň je povinen dodržovat pravidla Pravidla užívání kolejní počítačové sítě.

Možné důvody nefunkčního připojení:

- Switch není zapojen v el. síti.
- Kabel pro připojení není správně zasunut v zásuvce, switchi popř. PC/NB
- PC/NB nemá správně nastaven protokol TCP/IP
- Uživatel nezadal správně svoje přihlašovací údaje (platí v případě, že se objeví přihlašovací stránka, ale není možné se přihlásit).
- V případě dalších problémů se obraťte na „KOLEJNET“, email: kolejnet@upol.cz, <http://kolejnet.upol.cz>

Přejeme Vám příjemný pobyt.