

# Jak se připojit do sítě KolejNET

Pro připojení ke KolejNETu je nutné splnit následující body:

1. Váš počítač či notebook musí obsahovat síťovou kartu typu Ethernet 10/100 Mbps nebo 10/100/1000 Mbps s konektorem RJ-45, (není možné připojit se pomocí WiFi)
2. Dále budete potřebovat UTP kabel s koncovkami RJ-45 (je součástí vybavení pokoje),
3. PC/NB propojte se switchem, který je k dispozici také na pokoji. Switch je nutné připojit k el. síti. (V případě, že Vám chybí některé vybavení – kabel, switch, kontaktujte recepci koleje).
4. Po softwarové stránce je nutné mít v operačním systému nastaveno automatické přidělování údajů o síti. To znamená nechat si přidělit IP adresu od DHCP serveru automaticky. Většina PC/NB je již takto nastavena. Pokud tomu tak není, níže je uveden stručný návod jak tohoto nastavení docílit (popř. zkontrolovat stav nastavení),

## Windows 2000/XP/2003/Vista/Win7

Pro správné nastavení systému je nutné vyvolat nabídku vlastností místního připojení k síti.

Ve **Windows 2000/XP/2003** se k nabídce dostanete kliknutím na *Start -> Nastavení -> Ovládací panely -> Síťová připojení -> Připojení k místní síti (aktivní)*

Ve **Windows Vista/Windows7** se k požadované nabídce dostanete „poklikáním“ na následující posloupnost prvků:

**Win Vista** - *Start -> Ovládací panely -> Síť a Internet -> Centrum sítě a sdílení -> Spravovat síťová připojení*

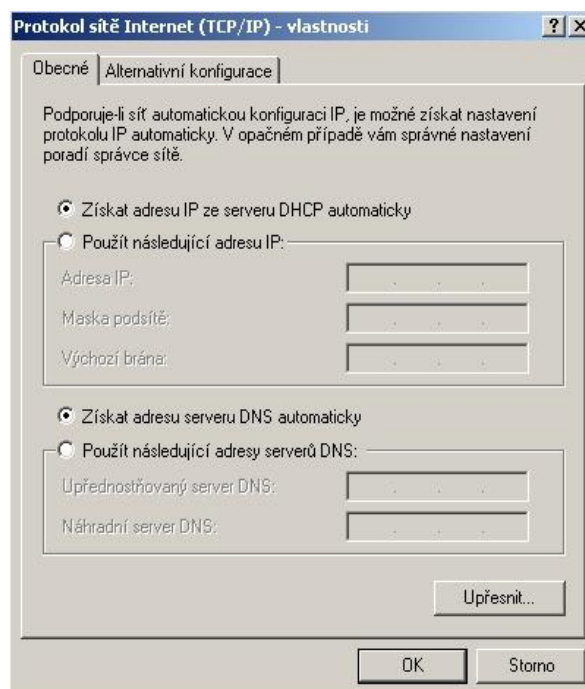
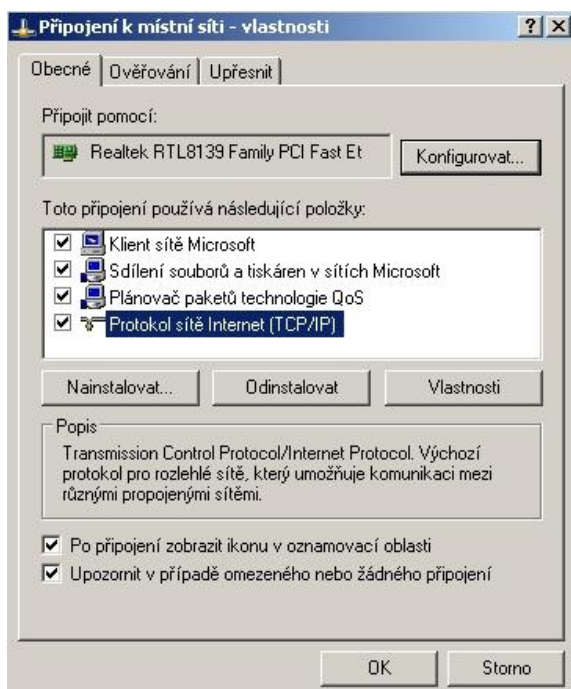
**Win 7** - *Start -> Ovládací panely -> Síť a Internet -> Centrum síťových připojení a sdílení -> změnit nastavení adaptéru -> Připojení k místní síti*

V zobrazeném formuláři (vlevo) vyberte tlačítko *Vlastnosti*.



(Pokračování na druhé straně)

Vyberte v položkách *Protokol sítě Internet (TCP/IP)*, (*Protokol IP verze 4 (TCP/IPv4)- pro Win7*), podle obrázku a stiskněte tlačítko *Vlastnosti*.(obr. vlevo) Zobrazí se nabídka na které je nutné nastavit automatické získávání IP adresy z DHCP serveru (obr. vpravo).



Pak je nutné vše potvrdit „OK“

(Toto nastavení je možné také najít v nápovědě opečního systému (F1) a zadání do vyhledávání textu např. „nastavení TCP/IP“.)

5. Spustíte internetový prohlížeč. Pokud je PC/NB správně nastaven, objeví se stránka Kolejnetu. Na zobrazené stránce je nutné precizit si Pravidla užívání kolejni počítačové sítě a potvrdit „Souhlasím s pravidly site...“ a „pokračovat“.
6. Váš login je ve tvaru „*prijmeni\_jmeno*“ tak jak jsou tyto údaje uvedeny v ubytovacím systému ISKaM. Např. pro ubytovaného hosta „**Růžička Marián**“ je login ve tvaru „**ruzicka\_marian**“. V případě více příjmení nebo více jmen je login „*prijmeni1\_prijmeni2\_jmeno1\_jmeno2*“ apod. Heslo je „**kolejnet**“. Všechny údaje jsou psány malými písmeny a bez diakritiky,
7. Po úspěšném přihlášení je pak připojení k Internetu aktivní do max. 10 min,
8. Pokud je vše správně zadáno a potvrzeno, připojení k Internetu je plně funkční po dobu Vašeho pobytu,
9. Každý uživatel si může přihlásit pouze jeden počítač a to pouze na pokoji kde je ubytován. Zároveň je povinen dodržovat pravidla Pravidla užívání kolejni počítačové sítě.

#### Možné důvody nefunkčního připojení:

- Switch není zapojen v el. síti.
- Kabel pro připojení není správně zasunut ve switchi popř. PC/NB
- PC/NB nemá správně nastaven protokol TCP/IP
- Uživatel nezadal správně svoje přihlašovací údaje (platí v případě, že se objeví přihlašovací stránka, ale není možné se přihlásit). V tomto případě si ověřte na recepci, zda jsou Vaše osobní údaje již zadány a v jakém tvaru.
- V případě dalších problémů se obraťte na recepci

Přejeme Vám příjemný pobyt.